

cabinas automotriz

MODELO: EZ-26 CUARTOS DE MEZCLA "PAINT MIXING ROOM"

- Fácil de Instalar
- Fácil de Operar
- Fácil de Mantener
- Fácil de Enviar

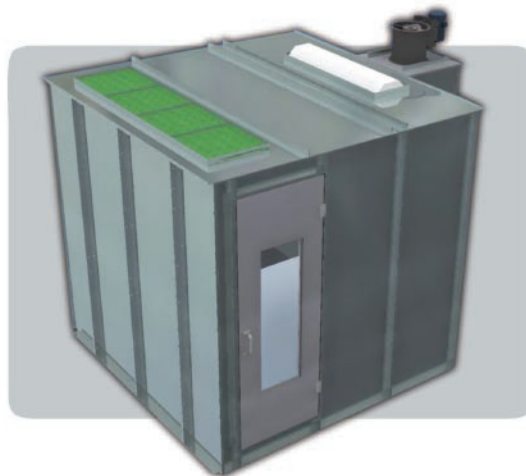
El Col-Met Cuarto de Mezcla toma aire limpio por los filtros el techo. El aire fluye semi-verticalmente a través del área trabajo en la cabina y entra la cámara de extracción ubicada en la pared opuesta del frente de la cabina. El aire filtrado fluye, pasando por los ductos de extracción a la atmósfera.

Características de Iluminación:

La iluminación brillante en la cabina es proporcionada por lámparas fluorescentes de 1.21m (48 pulgadas) de largo y cada una con 4 tubos tipo T8 de 32 watts. El voltaje es de 120/277 V, 1fase. En general, las lámparas se instalan en el techo y en los paneles laterales. Cada lámpara se monta detrás de los vidrios templados de 5mm de espesor y quedan selladas desde el interior. Las lámparas están certificadas por UL y aprobadas para el uso en Cabinas de Pintura. Los tubos fluorescentes no son incluidos.

Características de Construcción:

Los paneles son fabricados con lámina galvanizada de calibre 18 de óptima calidad y con perforaciones troqueladas a precisión cada 152mm para máxima rigidez en la estructura. Los Paneles se ensamblan con tornillos de 8mm (5/16"). Todas puertas tienen una estructura de acero y es fácil de instalar. Se instalan chapas marca Brixon® en cada una de puertas. El control eléctrico se cotiza separado.



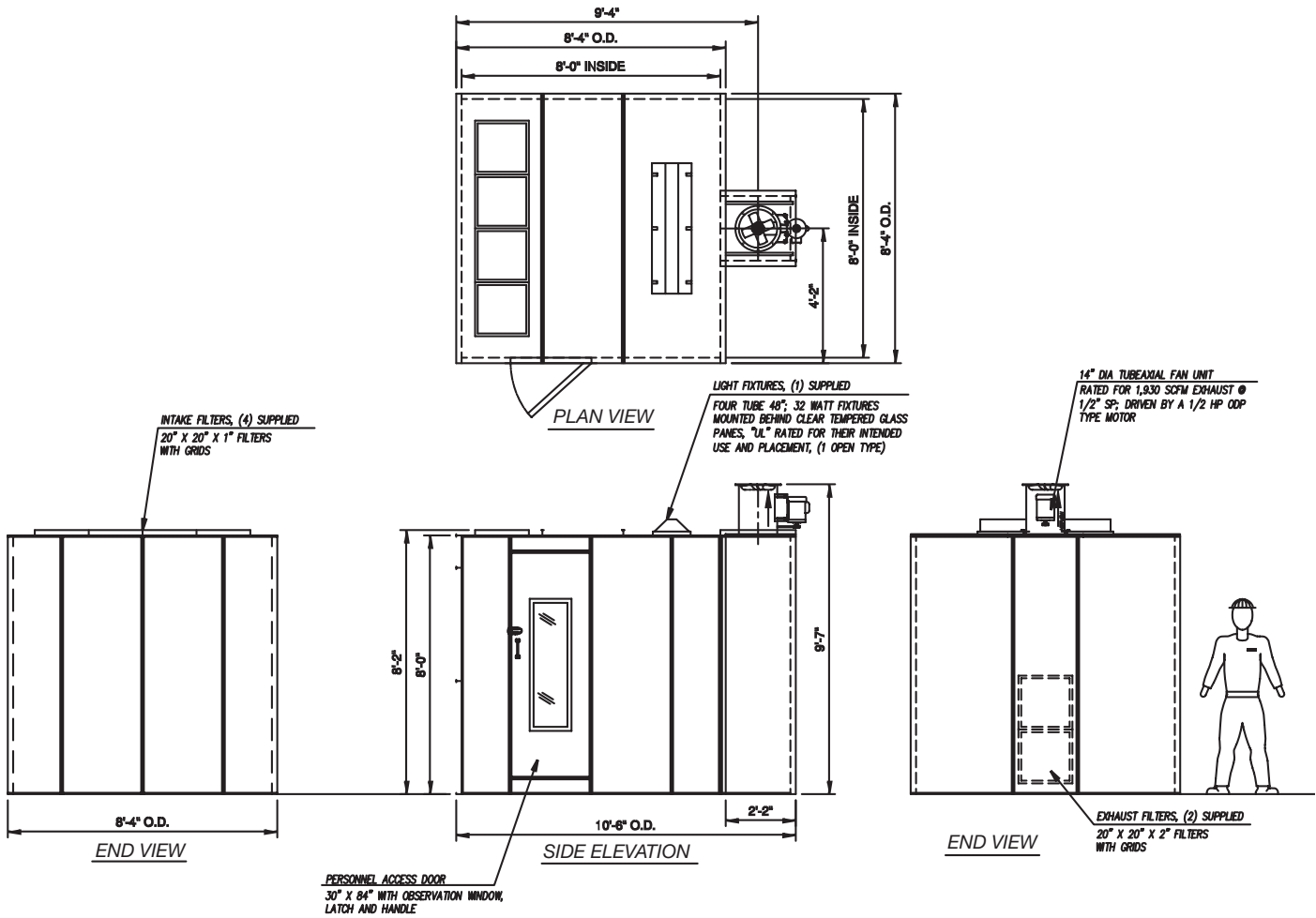
Unidad de Extracción:

Un (1) Ventilador/Extractor de 305mm (12") de diámetro con capacidad de 1,930 SCFM @ ½" de presión estática y con un motor de 3/4HP (208/230/460V/3 phase, 60 Hz), proporcionará la extracción. Los controles eléctricos se pueden comprar por separado.

Todos los productos de Col-Met llegan completas, con todos los componentes necesarios para cumplir con las normas legales establecidas por OSHA y NFPA con respecto a su construcción y el uso.

EZ Cuartos de Mezcla "Paint Mixing Room"

Modelo Number	Dimensiones Interna			Dimensiones Externa			Puerta Acceso			Lights		Air Flow SCFM	Fan Spec.		Filters	
	Ancho	Alto	Largo	Ancho	Alto	Largo	Cantidad	Ancho	Alto	Open	S&G		Ø	HP	In.	Ex.
PMR-0808	2.44	2.44	2.44	2.54	2.48	3.20	1 con ventana	762mm	2.15	1	0	1,930	305	3/4	4	2
PMR-0810	2.44	2.44	3.05	2.54	2.48	3.81	1 con ventana	762mm	2.15	1	1	1,930	305	3/4	4	2
PMR-0812	2.44	2.44	3.66	2.54	2.48	4.42	1 con ventana	762mm	2.15	1	1	1,930	305	3/4	4	2
PMR-0815	2.44	2.44	4.57	2.54	2.48	5.33	1 con ventana	762mm	2.15	2	1	1,930	305	3/4	4	2



Col-Met Spray Booths
 Teléfono USA: 972 772 1919
 Teléfono en México: (55) 53 51 52 57
 E-correo: informacion@colmetsb.com
<http://espanol.colmetsb.com>

05/09 CG

